

WIELKIE JESIENNE LICZENIE ROWERZYSTÓW - PODSUMOWANIE

18, 20 WRZEŚNIA 2018
SZCZECIN



WIELKIE
JESIENNE
LICZENIE
ROWERZYSTÓW
2018

Zadanie publiczne jest finansowane
ze środków z budżetu Województwa Zachodniopomorskiego



Maciej Gibczyński
ROWEROWY SZCZECIN

Dlaczego liczymy:

- Nikt inny tego w Szczecinie nie robi.
- Udział ruchu rowerowego jest wymiernym wskaźnikiem polityki transportowej miasta.
- Zbieramy dane na przyszłość.
- Akcję liczenia traktujemy jako element otwierania się stowarzyszenia na współpracę z wolontariuszami.
- Być rachmistrzem to fajne doświadczenie :)



Od kiedy?

- Liczymy od 2015 r. (z przerwą w 2017).

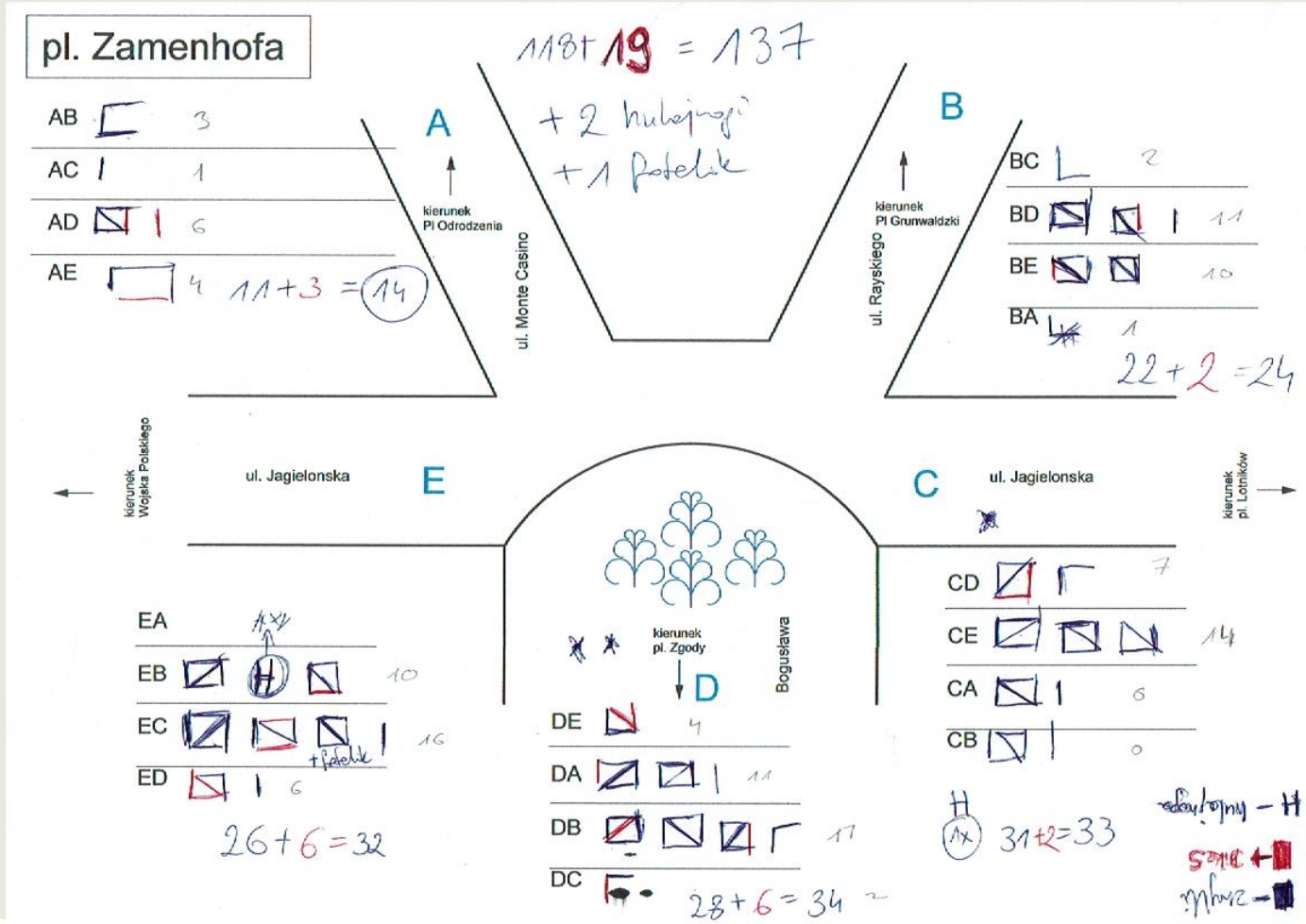


Metodologia

- Stosujemy zaawansowaną technologię P&P.
- Liczymy w maju lub wrześniu z/w na normalny ruch komunikacyjny (rok szkolny).
- We wtorek i czwartek (jako przeciętne dni).
- W godzinach 7-9 i 15-17, kiedy to przypada największe natężenie ruchu.

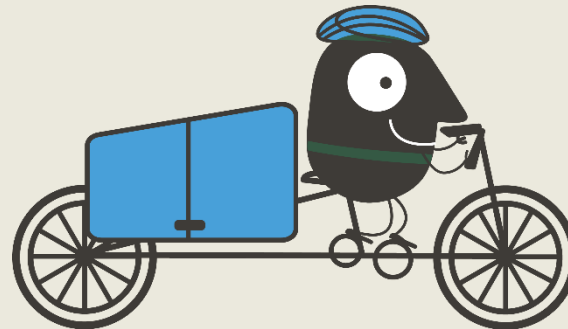


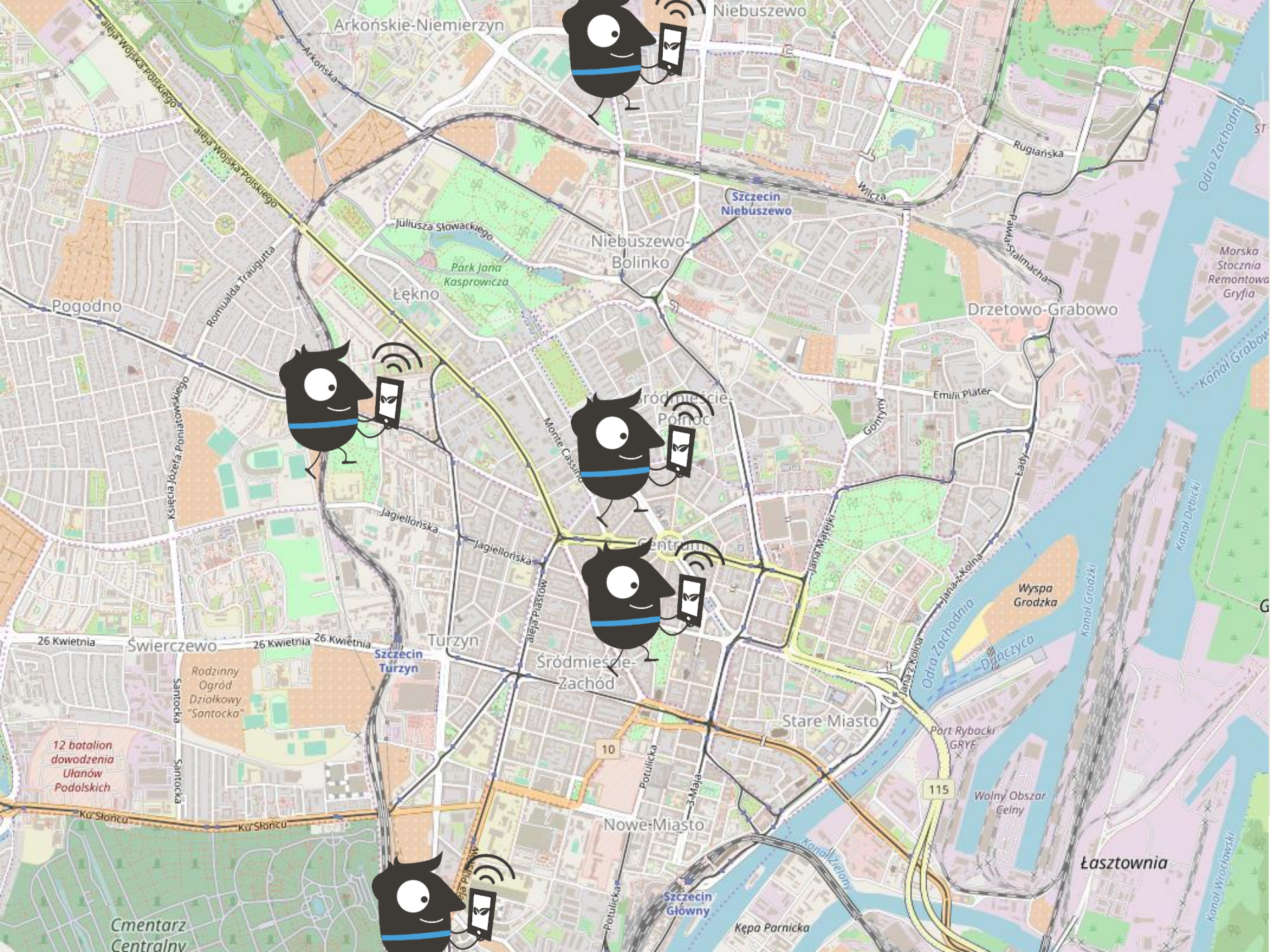
Przykładowa karta do liczenia



Gdzie liczymy?

- ul. Mieszka I na wysokości wiaduktu kolejowego
- ul. Mickiewicza na Moście Akademickim
- skrzyżowanie al. Jana Pawła II/ ul. Wielkopolska
- Pl. Zamenhofa
- Skrzyżowanie ul. Krasińskiego/ ul. Przyjaciół Żołnierza





Arkońskie-Niemierzyn

Niebuszewo

Szczecin Niebuszewo

Niebuszewo-Bolinko

Juliusza Słowackiego

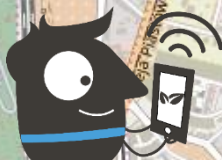
Park Jana Kasprzowicza

Lękno

Drzetowo-Grabowo

Pogodno

Śródmieście-Północ



Szczecin Turzyn

Śródmieście-Zachód

Stare Miasto

Nowe Miasto

Szczecin Główny

Łasztownia

Cmentarz Centralny

12 batalion dowodzenia Ułanów Podolskich

Rodzinny Ogród Działkowy "Santocka"

Wyspa Grodzka

Port Rybacki GRYF

Wolny Obszar Celny

Kępa Parnicka

Kanal Wrocławski

Kanal Debicki

Kanal Grodzki

Ogądczyca

Odra Zachodnia

Jana Kochanika

Jana Matejki

Jagiellońska

Jagiellońska

Monte Cassino

Księcia Józefa Pomianowskiego

Romualda Traugotta

aleja Wojska Polskiego

Arkońska

Rugiańska

Wilcza

Pyłkowska

Gontyny

Emilia Plater

Łady

Odra Zachodnia

Marska Stocznia Remontowa Gryfia

Kanal Grabowy

Kanal Debicki

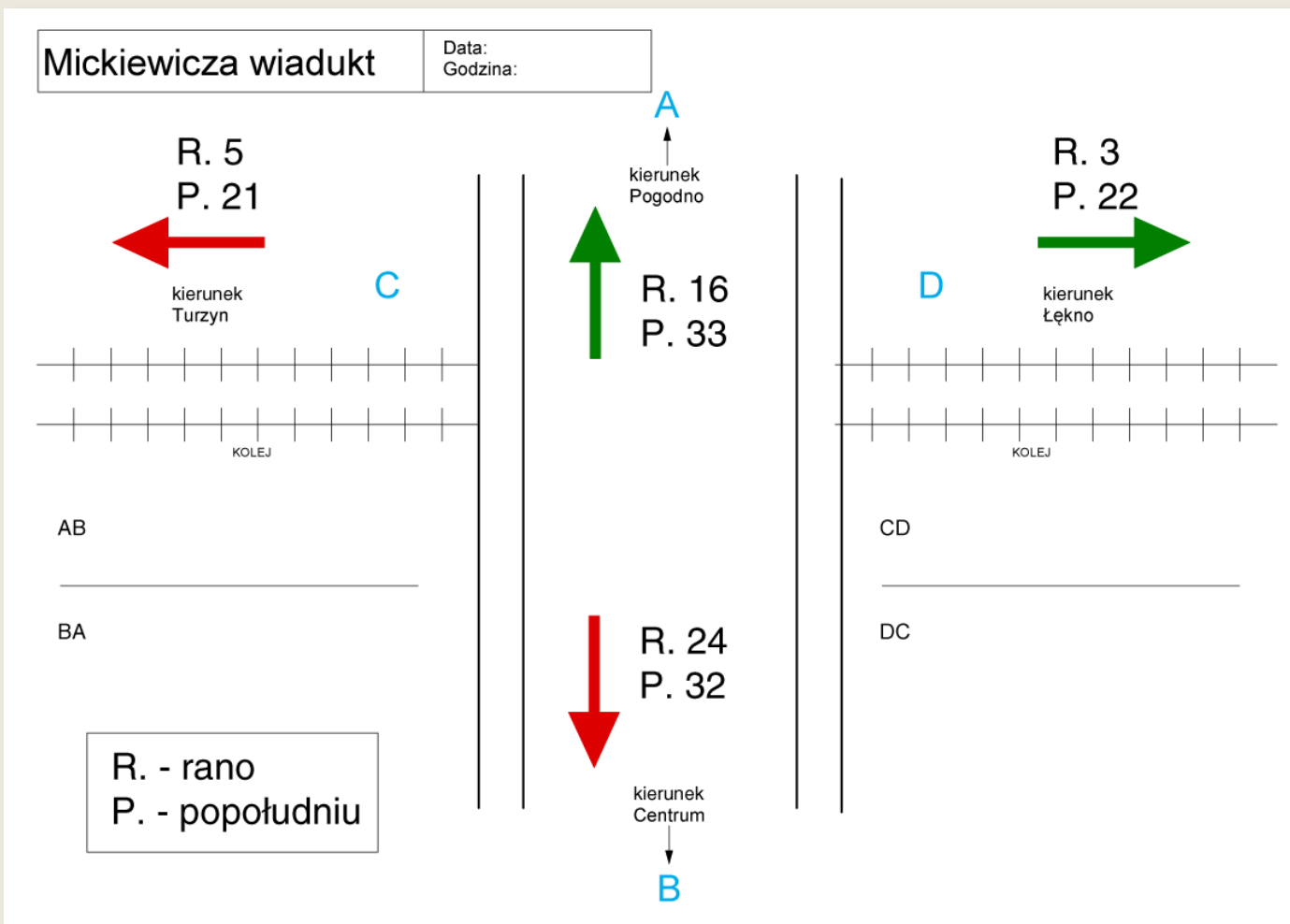
Kanal Grodzki

Ogądczyca

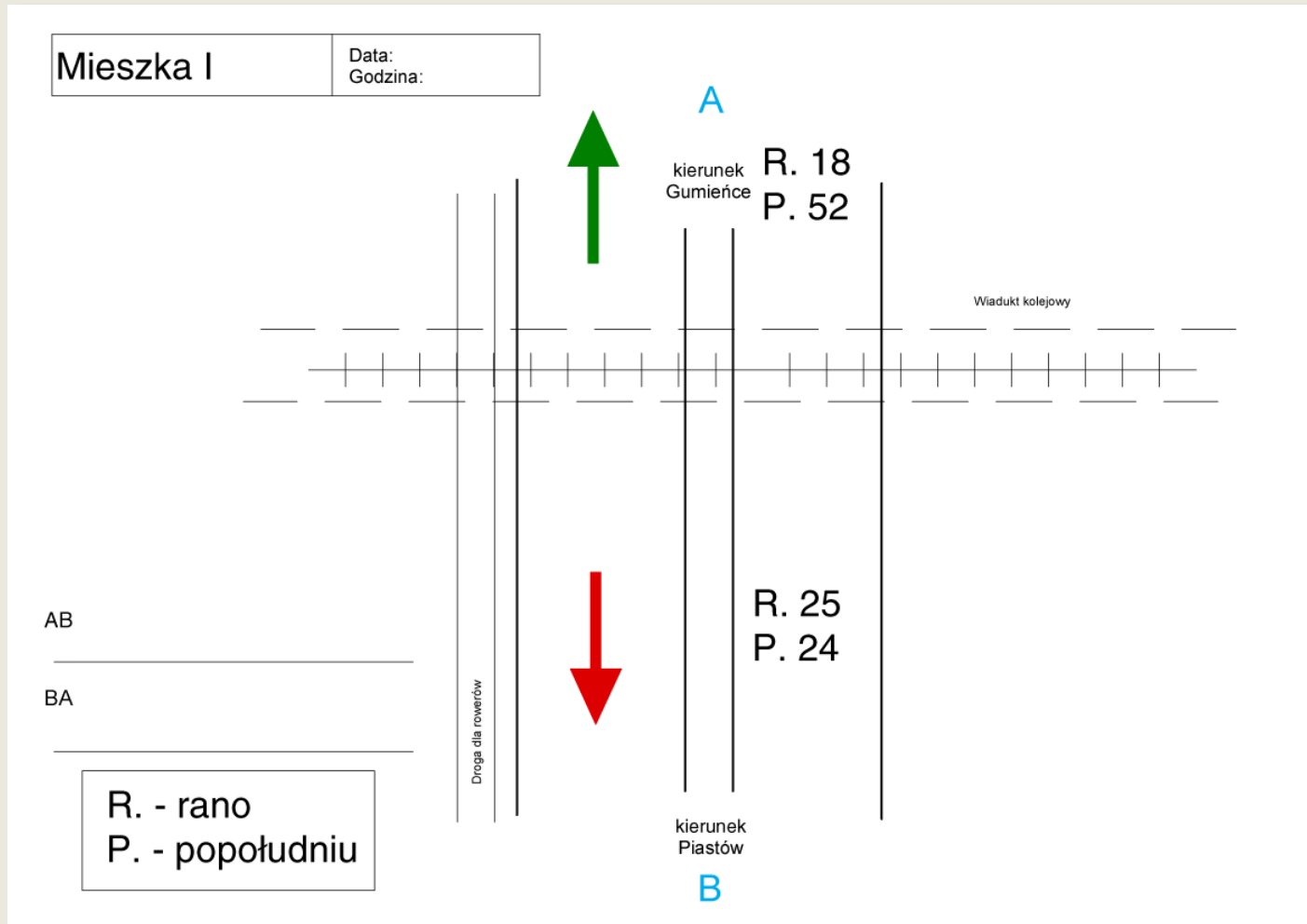
Port Rybacki GRYF

Wolny Obszar Celny

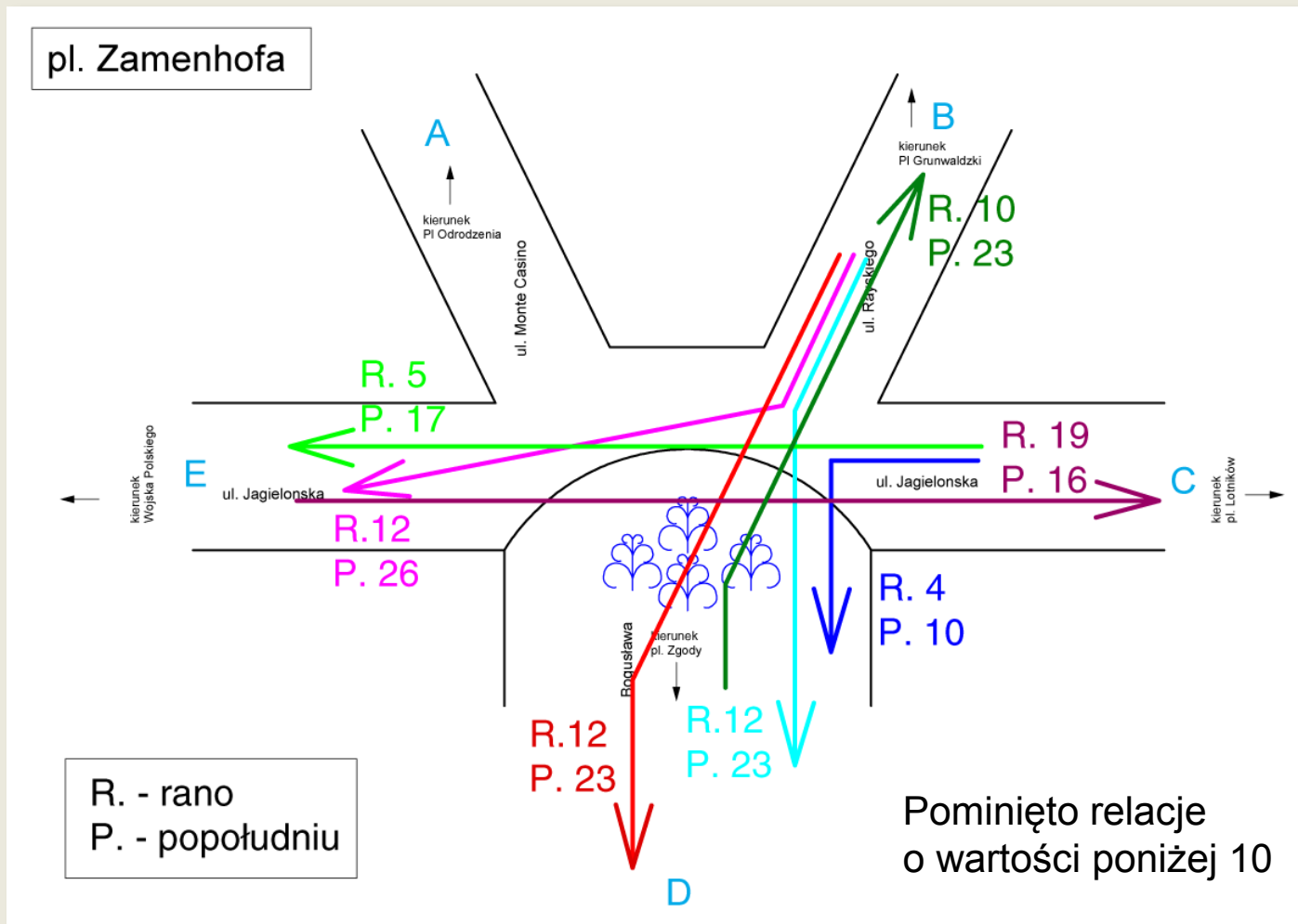
Kanal Wrocławski



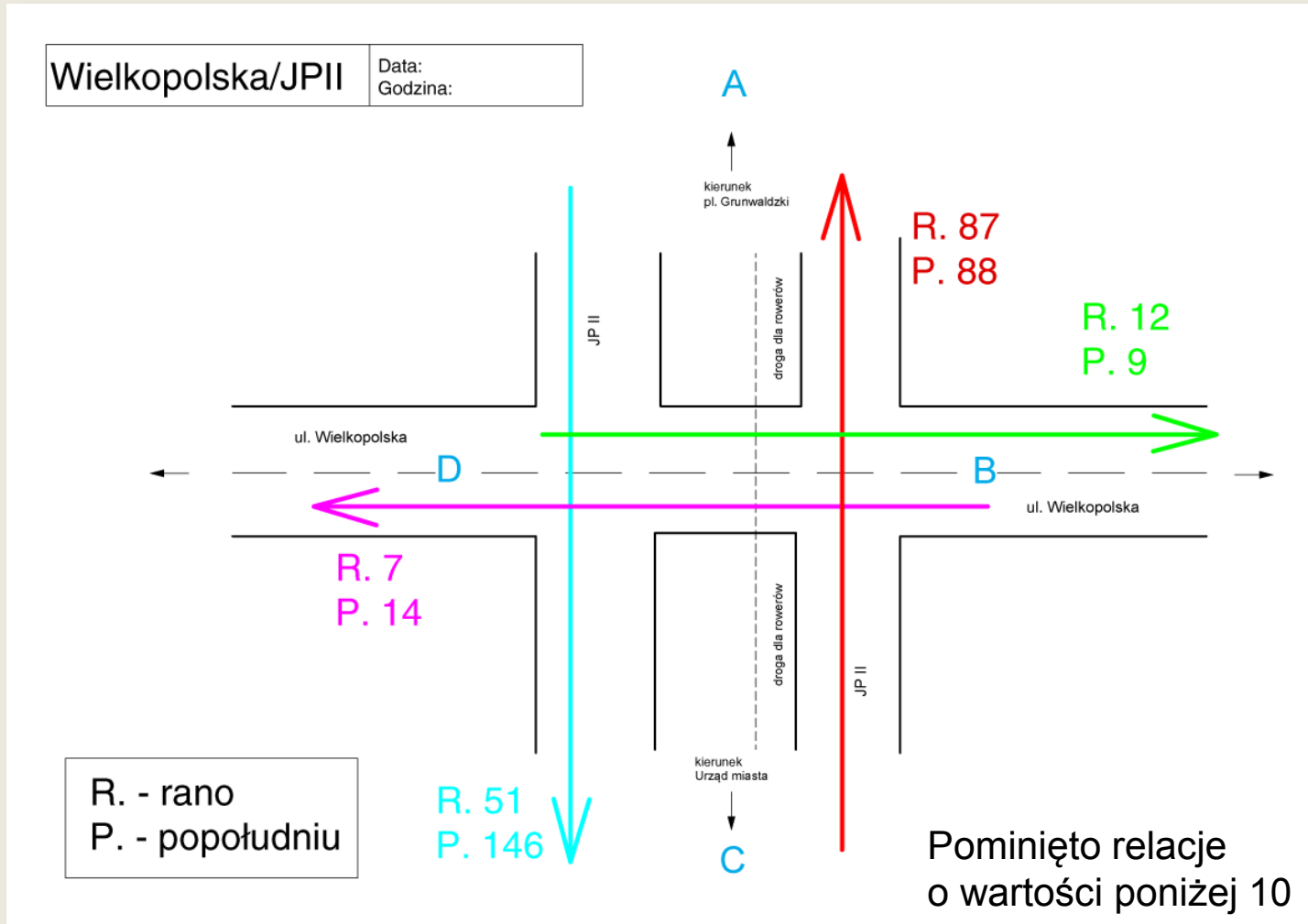
(wartości podane na schematach są uśrednieniem danych z wtorku i czwartku)



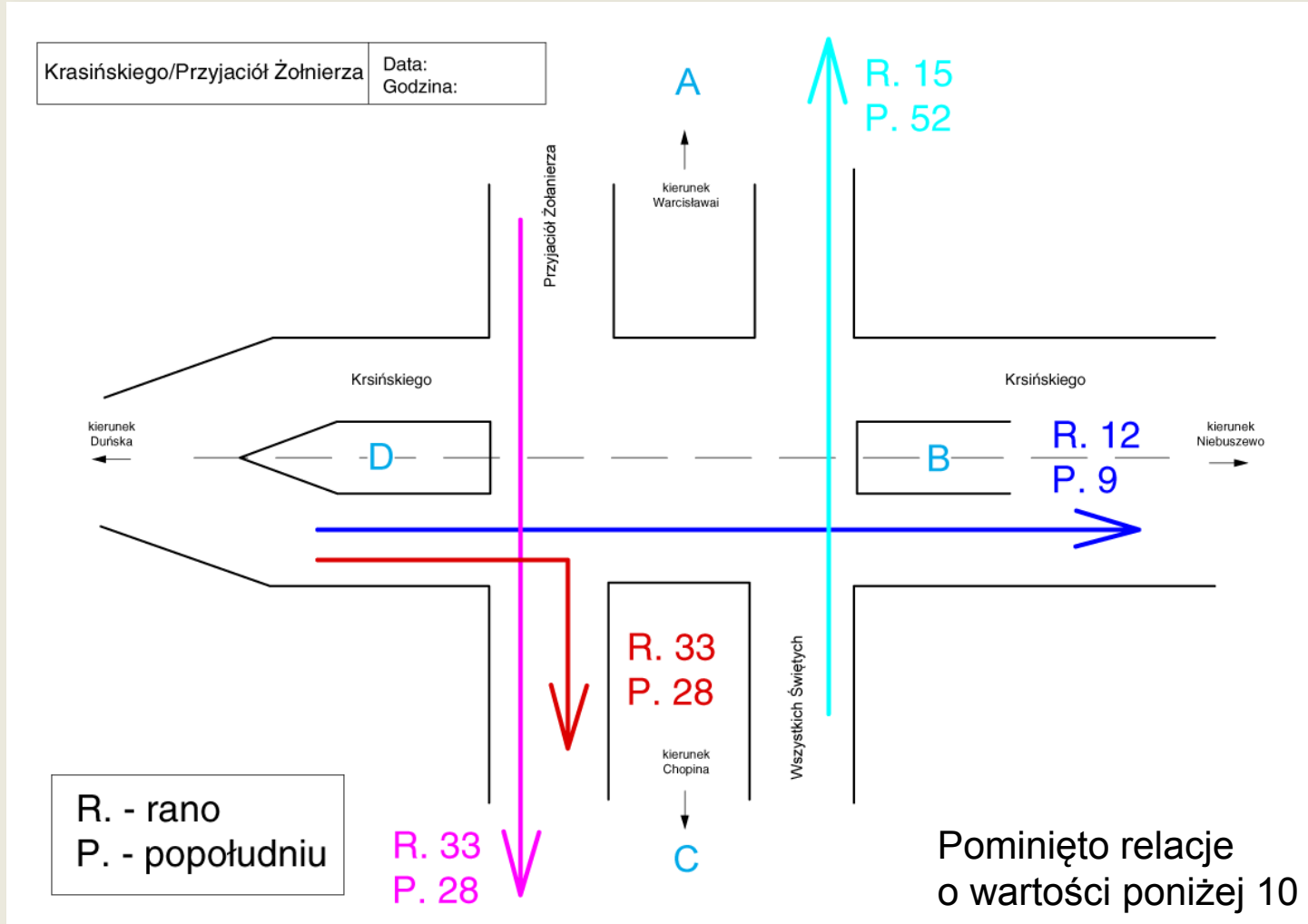
(wartości podane na schematach są uśrednieniem danych z wtorku i czwartku)



(wartości podane na schematach są uśrednieniem danych z wtorku i czwartku)

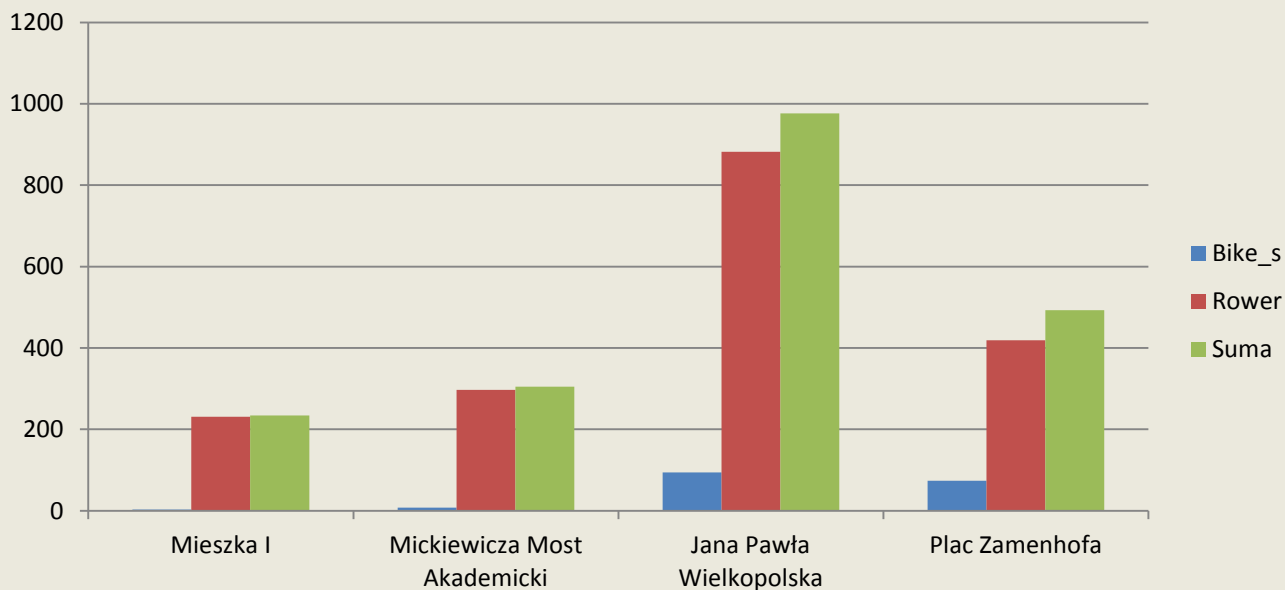


(wartości podane na schematach są uśrednieniem danych z wtorku i czwartku)



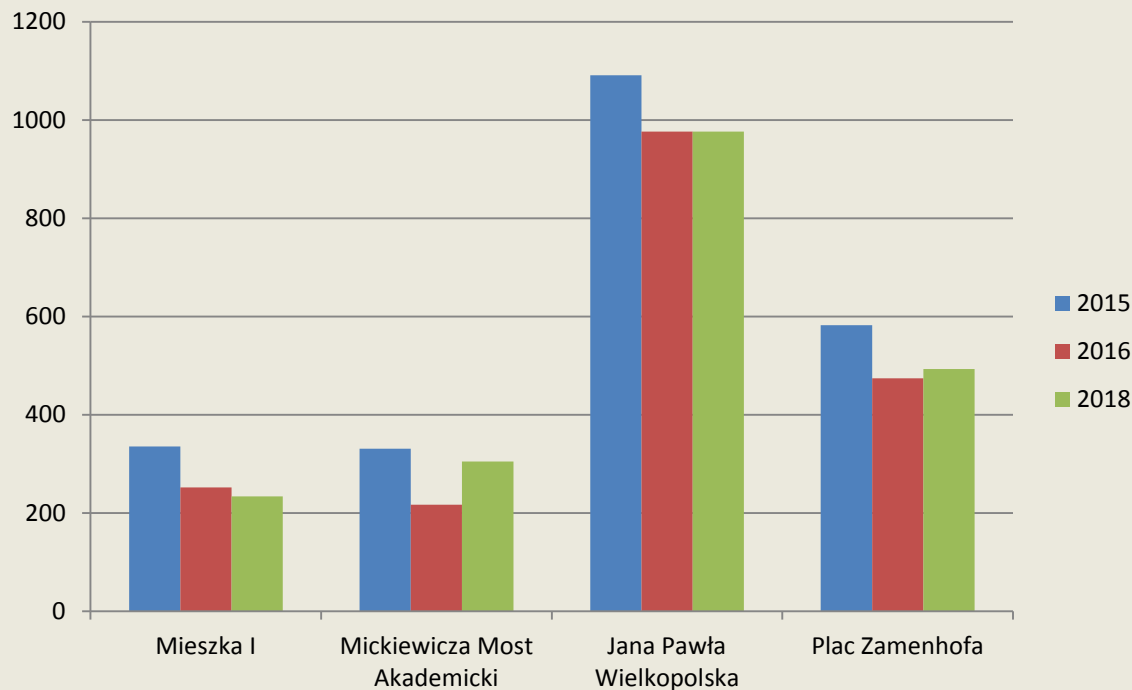
(wartości podane na schematach są uśrednieniem danych z wtorku i czwartku)

Udział rowerów publicznych Bike_S



	Mieszka I	Mickiewicza Most Akademicki	Jana Pawła II Wielkopolska	Plac Zamenhofa
Bike_s	3	8	94	74
Rower	231	297	882	419
suma	234	305	976	493

Porównanie ruchu rowerowego w stosunku do pomiarów w roku 2015 i 2016



	Mieszka I	Mickiewicza Most Akademicki	Jana Pawła II Wielkopolska	Plac Zamenhofa
2015	335	331	1091	582
2016	252	217	976	474
2018	234	305	976	493

Porównanie udziału rowerów publicznych Bike_S na punktach
ul. Jana Pawła II/ ul. Wielkopolska i pl. Zamenhofa w 2016 i 2018 r.

ROK	2016	2018
Jana Pawła II Wielkopolska	266	94
Zamenhofa	135	74



Wnioski

- Na podstawie badań obserwujemy, że poziom ruchu rowerowego utrzymuje się na stałym poziomie (od 4 lat).
- Udział roweru publicznego (Bike_S) w sumie wszystkich przejazdów jest mały i wynosi 9,7% wszystkich podróży.
- Szacujemy, że udział w całym ruchu rowerów publicznych Bike_S spadł znacząco tj. o ok. połowę, jednak nie wpłynęło to na ogólną sumę podróży, która jest bardzo podobna jak w poprzednich latach. Oznacza to przyrost liczby osób używających własny rower.
- Na wszystkich punktach pomiaru występują dysproporcje podróży popołudniowych w stosunku do porannych. Popołudniu mamy do czynienia z ruchem rekreacyjnym.
- Przebudowa ul. Jagiellońskiej nie wpłynęła na liczbę podróży rowerowych na pl. Zamenhofa. Jest ona na takim samym poziomie jak przed przebudową.



Podziękowania

Liczenie to dość skomplikowana operacja logistyczna!

Dziękujemy naszym wolontariuszkom:
Katarzynie, Kamili, Irenie, Wiktorii,
Agacie, Annie, Lenie i Marcie,
oraz wolontariuszom:
Rafałowi, Kamilowi i Marcinowi.

W liczenie zaangażowanych było 11 osób
(nie licząc załogi RS).



Dziękuję za uwagę.

